

コーティングの主な展開業界

服飾

車

家具

その服は
見えない鎧を纏っている

By 1line

Before



After



Before



その車は
見えない鎧を纏っている

By 1line



Before

After



水性汚れ

臭い

カビ

菌



江戸楽

第一〇〇号



防汚

防臭

株式会社1line 〒1

その家具は
見えない鎧を纏っている

By 1line



Before

After



コーティングの主な機能一覧

1 防汚・撥水機能 

水性汚れが素材に染み込むことを抑え、弾く機能

2 消臭・防臭機能 

既存の臭いを消し、新たな臭いの定着を抑える機能

3 防カビ・防菌機能 

668種類の菌やカビに効果を発揮し、発生を抑える機能

4 抗菌(光触媒)機能 

光触媒の作用により有害な細菌が増えることを防ぐ機能

5 撥油機能 

油性汚れや皮脂汚れを弾き、素材を保護する機能

6 耐摩耗機能 

素材をコーティングで守り、耐摩耗強度を約2倍にする機能

7 硬化(薄膜)機能 

ナノレベルの大きさのガラスで表面硬度を高める機能

8 硬化(厚膜)機能 

ミクロレベルの大きさのガラスで表面硬度を高める機能

要望や目的に合わせて、1から8の機能から、オーダーメイドでコーティングプランをご提案します。

※コーティングが可能な素材。下記以外でも様々な素材に対応可能ですので、お気軽にご相談ください。



革

合皮

エナメル

布

木

ガラス

ステンレス

石



多数の人間が出入りし、長時間を過ごすオフィス空間。汚れだけでなく衛生面でも対策が必要です。

カーペットには目に見える汚れだけでなく、ダニや菌などが潜んでいます。それを原因とした臭いは、汚れ以上に取りにくい問題です。

室内の空気はエアコンを通して循環していますが、フィルターにはカーペットの8倍の菌やウイルスがいると言われ、集団感染元の1つとなっています。

皆が触るセキュリティ機器のタッチパネルなども特に冬場は気になる箇所です。

【コーティング提案箇所】



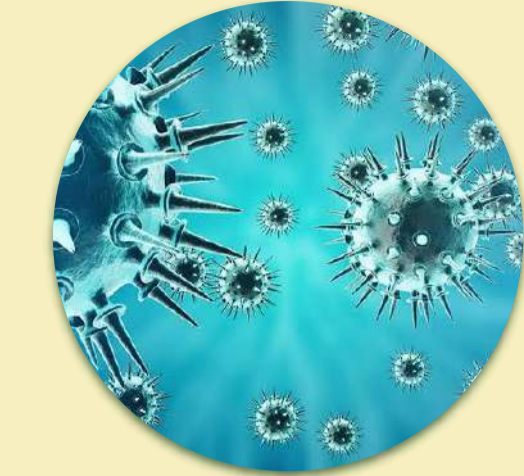
カーペット



汚れ



ダニ



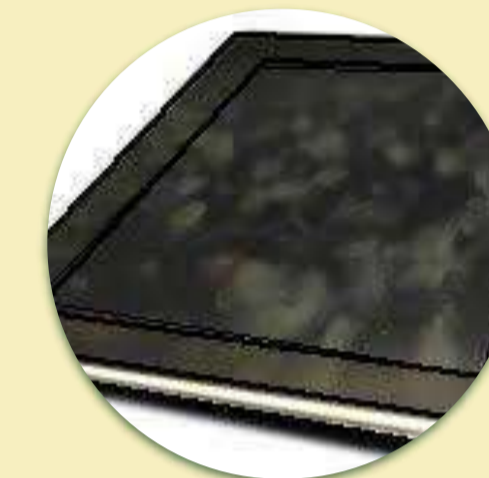
菌/ウイルス



臭い



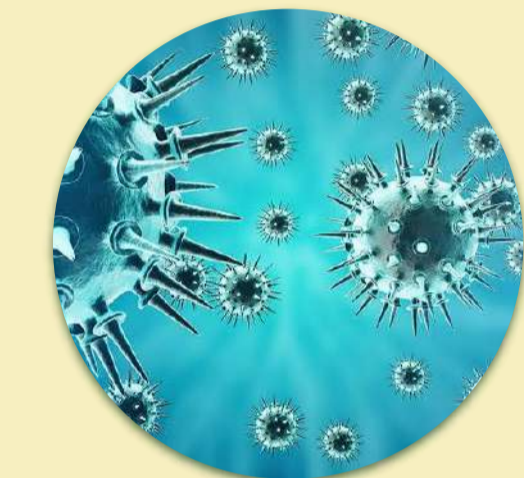
タッチパネル



汚れ



キズ



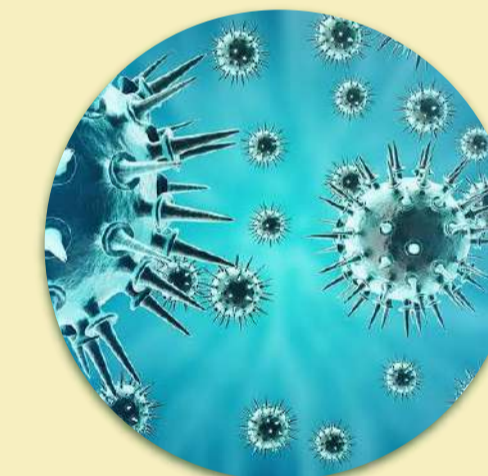
菌/ウイルス



エアコン/空気清浄機



カビ



菌/ウイルス



臭い



ソファ



汚れ



ダニ



摩耗



臭い

1

オフィス/社員食堂



毎日のように利用される社員食堂。さまざまな汚れが集まる場所でもあります。

特にチェアやカーペットなど、食べ物、飲み物がこぼれ、汚れやシミが避けられません。また、簡単に洗えないので、衛生の点でも気になります。

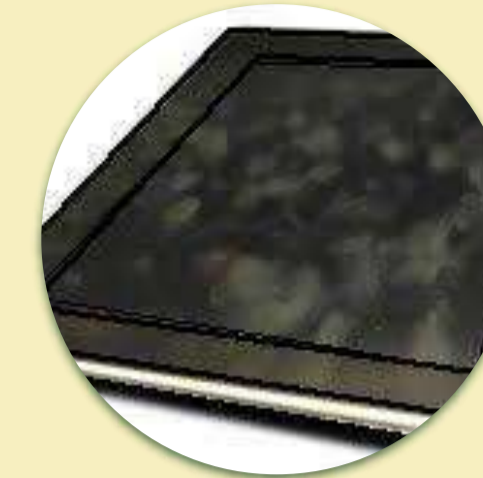
放置しておくと菌類が原因の臭いが目立ち始めます。染み込んだ臭いはなかなか消えません。

販売機のタッチパネルなど、不特定多数が触る場所も、特に冬場は気をつけなければいけません。

【コーティング提案箇所】



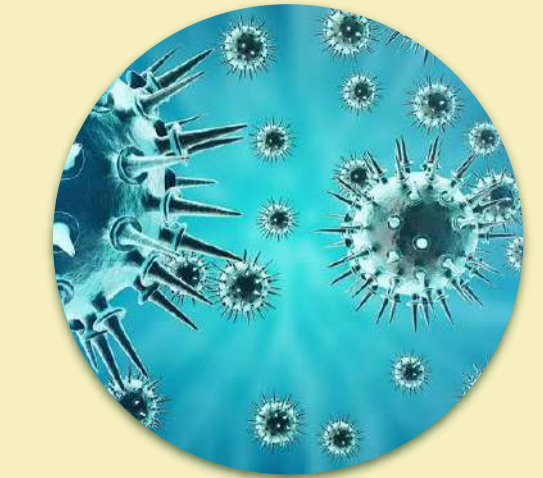
テーブル



汚れ



キズ



菌/ウイルス



チェア/ソファ



水性汚れ



油性汚れ



摩耗



臭い



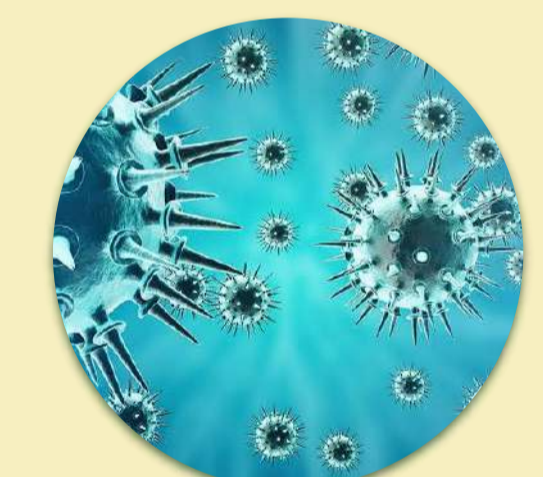
カーペット



汚れ



ダニ



菌/ウイルス



臭い



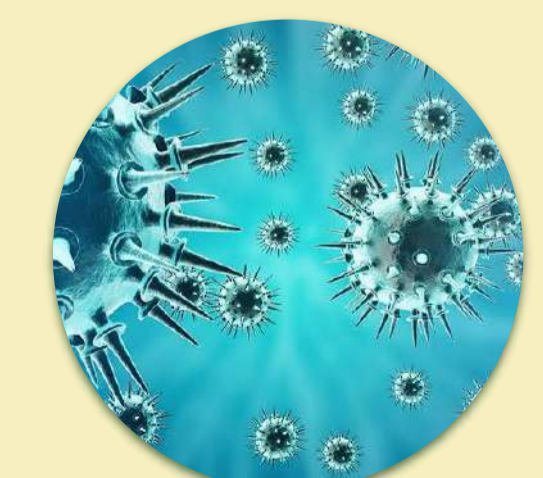
券売機



指紋汚れ



キズ



菌/ウイルス



多数の人が出入りする中で、高い清潔感を保つことが必要なホテル空間。様々な素材、用途が混在する場所の為、提案できる箇所が無数存在します。

カーペットには目に見える汚れだけでなく、ダニや菌などが潜んでいます。それを原因とした臭いは、汚れ以上に取りにくい問題です。

施設内の空気はエアコンを通して循環していますが、フィルターにはカーペットの8倍の菌やウイルスがいると言われ、集団感染元の1つとなっています。

スタッフの制服は、汚れ、臭いなど高い清潔感が求められます。

【コーティング提案箇所】



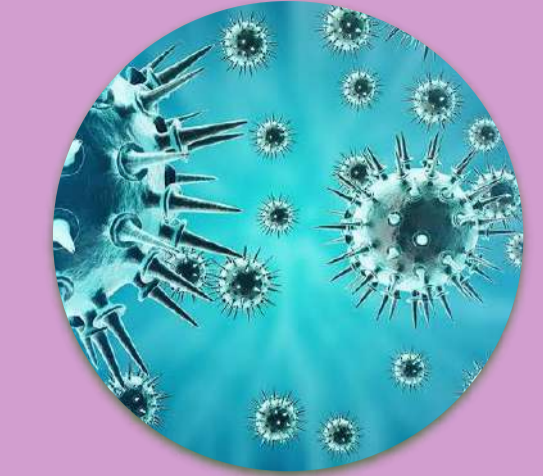
カーペット



汚れ



ダニ



菌/ウイルス



臭い



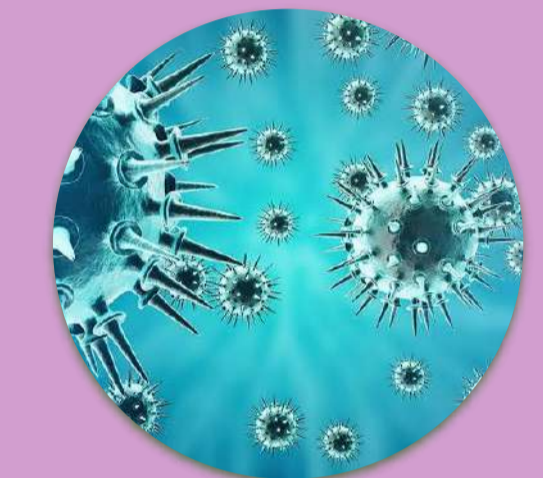
タッチパネル



指紋汚れ



キズ



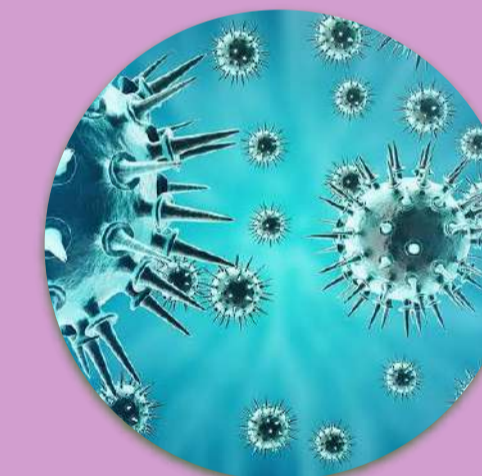
菌/ウイルス



空調



カビ



菌/ウイルス



臭い



制服



汚れ



摩耗



臭い



多くの利用者が食事がされる宴会場は、最も汚れやすい場所のひとつです。

リネンは水性だけでなく油性の汚れが付きます。シミなどが残ると印象が悪くなります。

チェアやカーペットには食べこぼしなどが頻繁に発生します。美観だけでなく臭いも出ますので、管理が必要です。

なかなか洗濯に出せないカーテン。インテリアの一部として印象を落とさないようメンテナンスが必要です。



リネン



水性汚れ



油性汚れ



チェア



水性汚れ



油性汚れ



摩耗



臭い



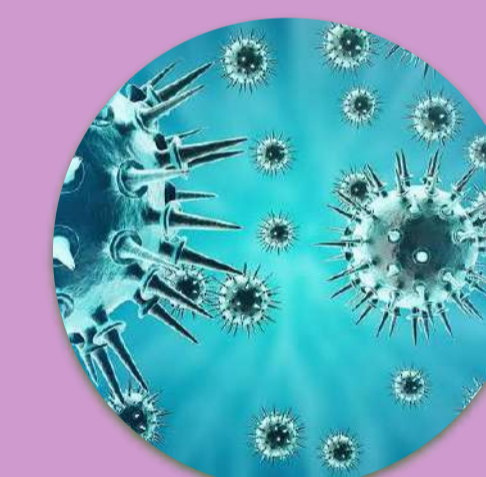
カーペット



汚れ



ダニ



菌/ウイルス



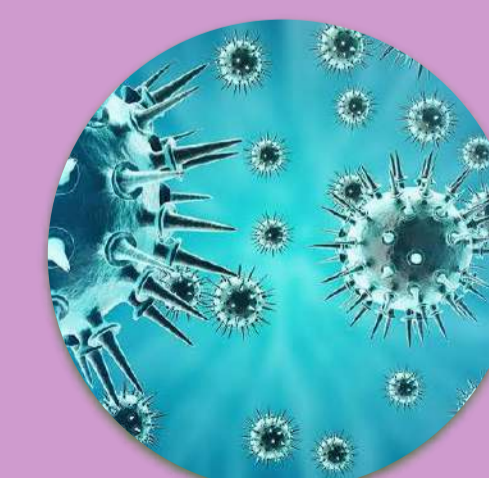
臭い



カーテン



汚れ



菌/ウイルス



臭い



多数利用が想定される会議室。様々な作業が行われる為、汚れやキズが付きやすい場所です。

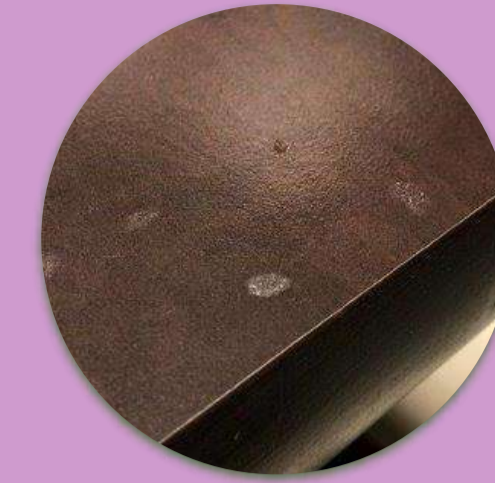
チェアやカーペットには食べこぼしなどが頻繁に発生します。美観だけでなく臭いも出ますので、管理が必要です。

また、チェアはスタッキング式が多く、接触部の摩耗などにより美観が損なわれます。

なかなか洗濯に出せないカーテン。インテリアの一部として印象を落とさないようメンテナンスが必要です。



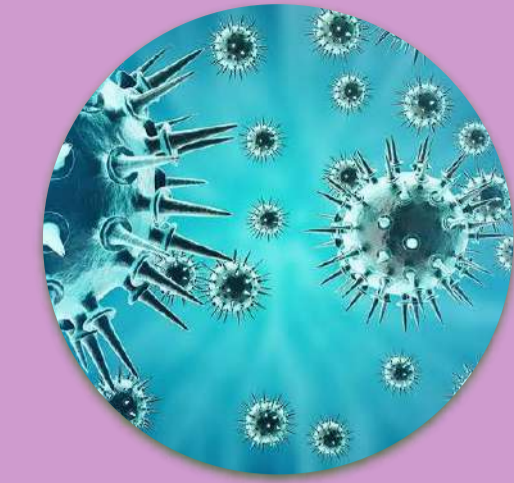
テーブル



汚れ



キズ



菌/ウイルス



チェア



汚れ



摩耗



臭い



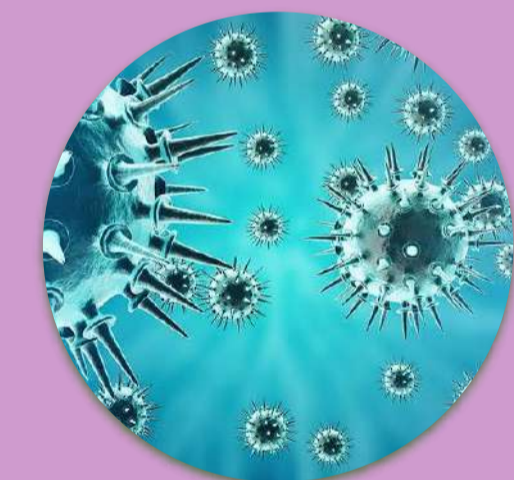
カーペット



汚れ



ダニ



菌/ウイルス



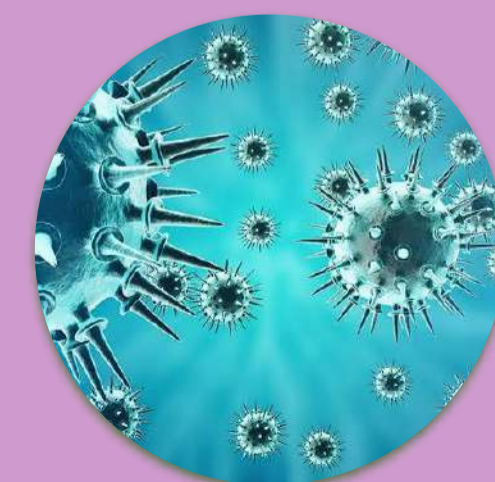
臭い



カーテン



汚れ



菌/ウイルス



臭い



特に衛生環境を求められる病院や福祉施設。同じ施設内でも用途や目的が変わる為、コーティング加工を提案できる箇所が無数存在します。

カーペットには目に見える汚れだけでなく、ダニや菌などが潜んでいます。それを原因とした臭いは、汚れ以上に取りにくい問題です。

病院内の空気はエアコンを通して循環していますが、フィルターにはカーペットの8倍の菌やウイルスがいると言われ、集団感染元の1つとなっています。

客室設置のスプレーに、アルコールや界面活性剤入りが多く利用されています。体調を崩される方も多い為、無害タイプが求められています。

【コーティング提案箇所】



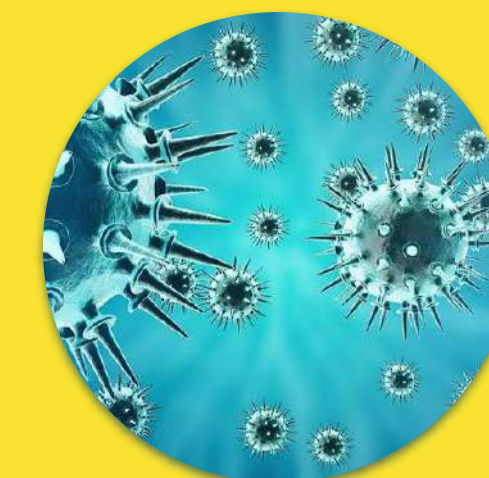
カーペット



汚れ



ダニ



菌/ウイルス



臭い



タッチパネル



指紋汚れ



キズ



菌/ウイルス



エアコン/空気洗浄機



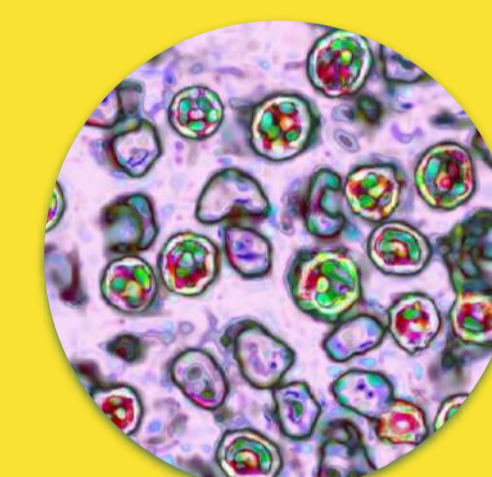
カビ



菌/ウイルス



臭い



集団感染



抗菌スプレー



菌/ウイルス



アルコール



界面活性剤



臭い

4

病院 福祉/受付・待合



病院の玄関口であり顔である受付や待合は、来院者の印象を決めるとても大きな場所です。

受付は、指紋や汚れ、キズなどが気になります。また、不特定多数の方が触れる場所の為、抗菌管理も重要です。

椅子やカーペットは、汚れや臭いがつきやすく、清掃が難しい場所です。座面などの摩耗も気になります。

生花に代わりに使用される機会が増えた造花。ホコリが堆積している施設をよく見かけます。

【コーティング提案箇所】



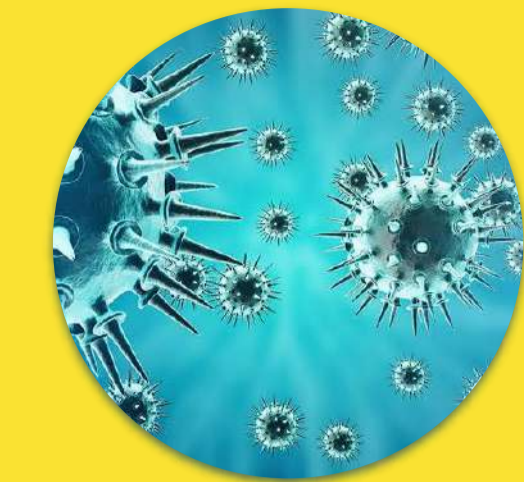
受付



汚れ



キズ



菌/ウイルス



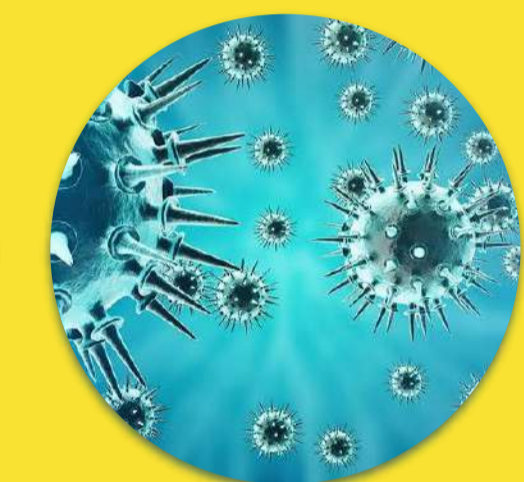
椅子



汚れ



摩耗



菌/ウイルス



臭い



カーペット



汚れ



ダニ



摩耗



臭い



造花



ホコリ



菌/ウイルス



教室では、潜在的な問題点が多く存在します。清掃管理を小まめに行えない施設も多い為、各所に提案が可能です。

テーブルやチェアは汚れやキズが付きやすく、目立ちやすい場所です。

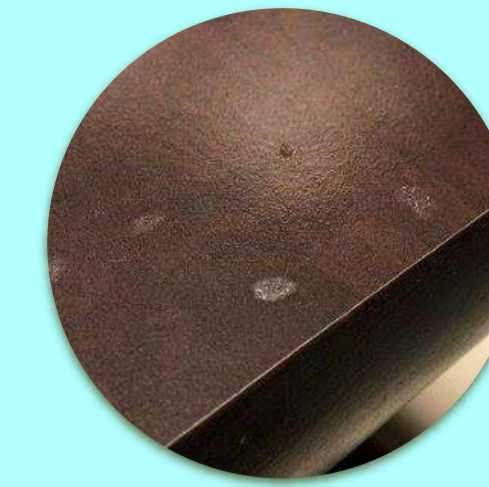
部屋内の空気はエアコンを通して循環していますが、フィルターにはカーペットの8倍の菌やウイルスがいると言われ、集団感染元の1つと考えられています。

除菌スプレーに、アルコールや界面活性剤入りが多く利用されています。特に体が小さい子供には、無害タイプが必要です。

【コーティング提案箇所】



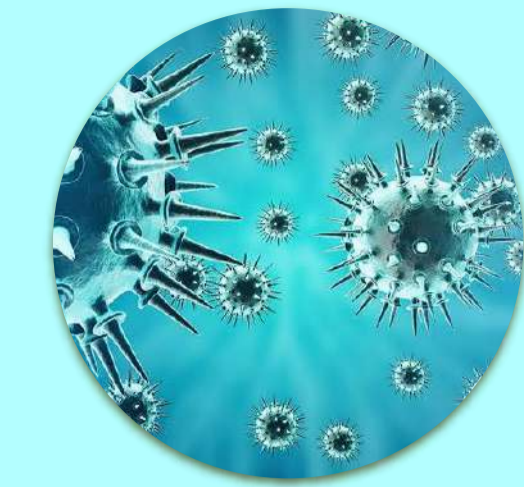
机



汚れ



キズ



菌/ウイルス



椅子



汚れ



ダニ



摩耗



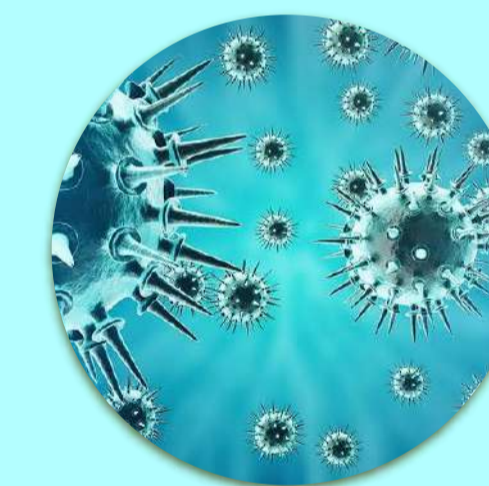
臭い



エアコン/空気洗浄機



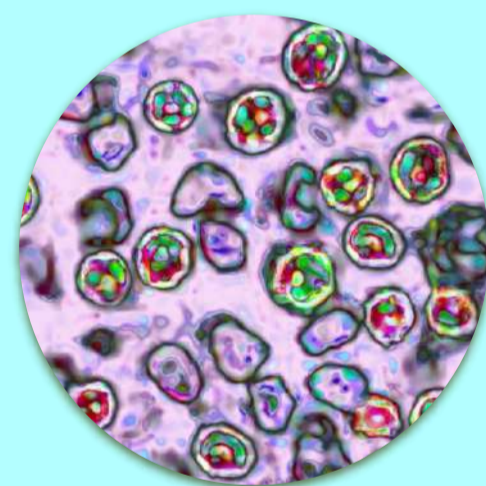
カビ



菌/ウイルス



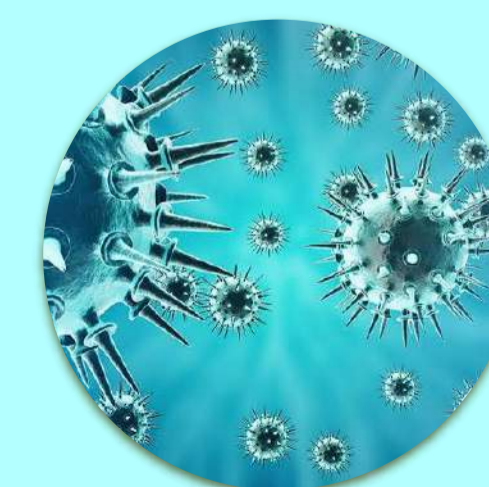
臭い



集団感染



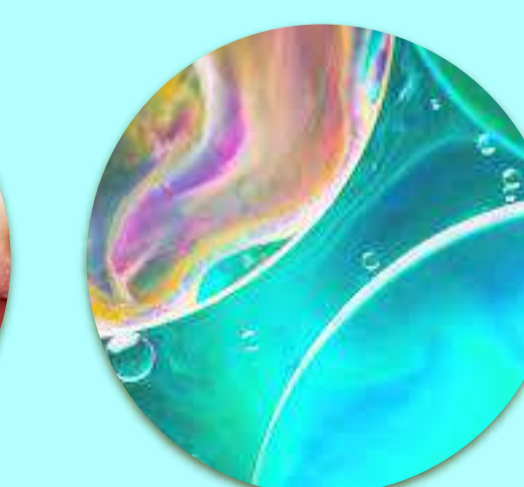
抗菌スプレー



菌/ウイルス



アルコール



界面活性剤



臭い



プログラミング必修化の他、タブレットを使った授業など、電子機器類の使用割合が急速に高まっています。

電子機器では、共用利用による抗菌対応の問題が非整備です。また、電磁波の影響についても、対策が取られていません。

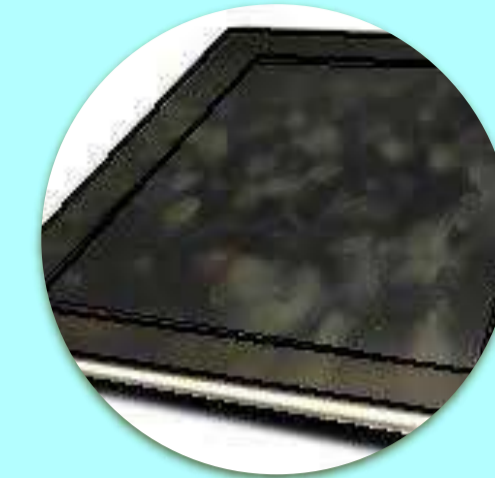
共用となるチェアやカーペットなど、汚れだけでなくダニや臭いの問題が発生しています。

部屋内の空気はエアコンを通して循環していますが、フィルターにはカーペットの8倍の菌やウイルスがいると言われ、集団感染元の1つと考えられています。

【コーティング提案箇所】



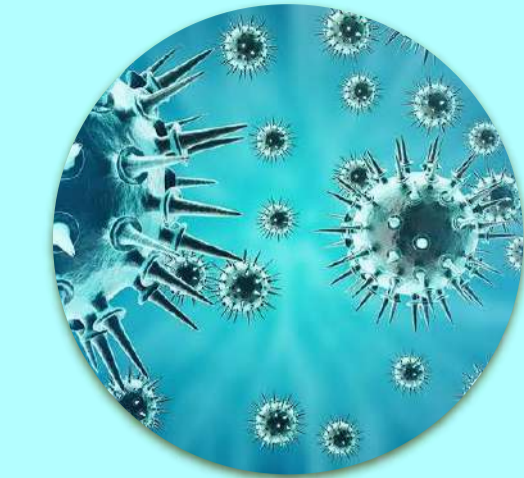
パソコン/電子機器



汚れ



キズ



菌/ウイルス



電磁波



チェア



汚れ



ダニ



摩耗



臭い



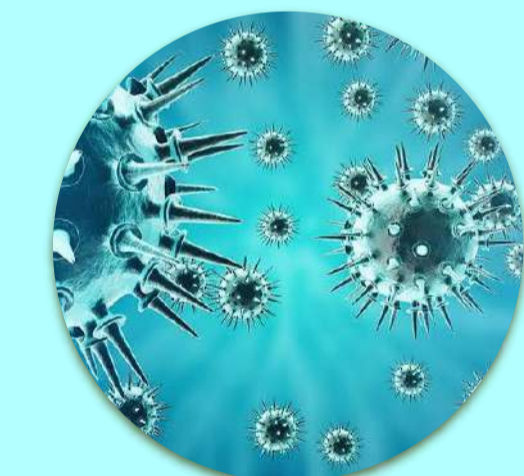
カーペット



汚れ



ダニ



菌/ウイルス



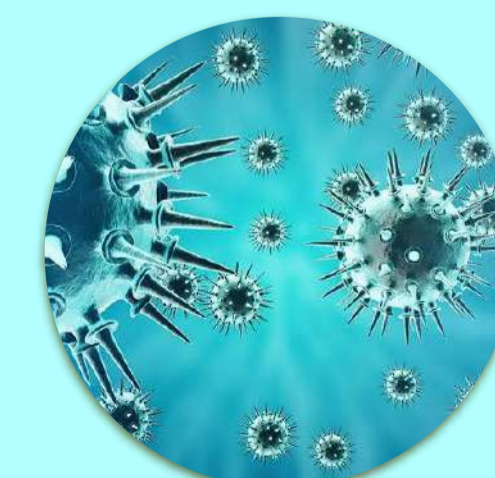
臭い



エアコン/空気洗浄機



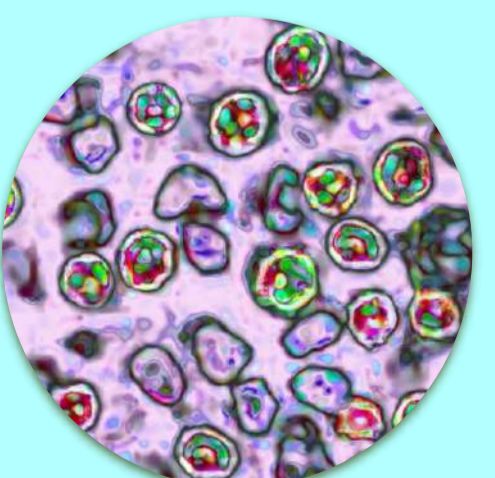
カビ



菌/ウイルス



臭い



集団感染